

CORSO DI FORMAZIONE ASSICURATIVA - 60 ORE

Regolamento IVASS n.6 / 2014

- Iscrizione alla Sez. C o E del RUI
- Addetti al frontoffice
- Addetti al callcenter (30 ore)

Perchè

Per rispondere agli obblighi IVASS in materia di formazione (Reg. IVASS n.6/2014) per ottenere l'abilitazione all'intermediazione assicurativa

Come

Il corso si può svolgere in qualsiasi momento (H24) su piattaforma e-learning dedicata, collegandosi ad essa dal computer o tablet dell'ufficio, di casa, ...

Quanto costa

€ 250 + iva

- Attivazione continua
- Disponibile h 24
- Multimediale
- Interattivo
- Tracciabilità
- Forum
- Tutor didattico
- Tutor informatico



Caratteristiche principali

Il corso di formazione

Il corso risponde alle nuove richieste del Regolamento IVASS n.6/2014 **“Regolamento concernente la disciplina dei requisiti professionali degli intermediari assicurativi e riassicurativi”**.

Il corso propone tutte le tematiche indicate nell’Allegato 1 del Reg. IVASS n.6/2014: la progettazione dei moduli è stata curata da docenti qualificati e specializzati nel settore assicurativo, costantemente aggiornata alle novità normative.

Caratteristiche tecniche:

- **Multimediale e interattivo:** i moduli presentano un percorso formativo principale, illustrato da docenti e speaker professionisti, e numerose opportunità di approfondimento tecnico-normative da studiare in autonomia
- **Propedeuticità e controlli della fruizione:** i moduli presentano un tempo minimo di fruizione, inibizione dell’accelerazione, domande random e di fine modulo
- **Standard SCORM:** i corsi sono pubblicati in modalità SCORM 1.2

La piattaforma e-learning

La **piattaforma Moodle** che ospita il corso di formazione rispetta le norme dell’art.12 Reg. IVASS n. 6/2014 (presenta ad esempio **credenziali di accesso personali, propedeuticità fra i moduli, reportistica sempre disponibile ai discenti con i loro dati di fruizione**, etc).

I **moduli del corso** sono suddivisi per **area tematica**, modalità grafiche immediate ed intuitive consentono al discente di tenere costantemente sotto controllo il suo stato di avanzamento nel corso.

Forum per l’interazione con docenti e discenti: dedicato agli argomenti trattati, è moderato dai docenti progettisti.

Totalmente fruibile on line in autoapprendimento: la piattaforma è disponibile 7 giorni su 7 e 24 ore su 24, richiede solo una connessione ADSL veloce e casse o cuffie per ascoltare l’audio.

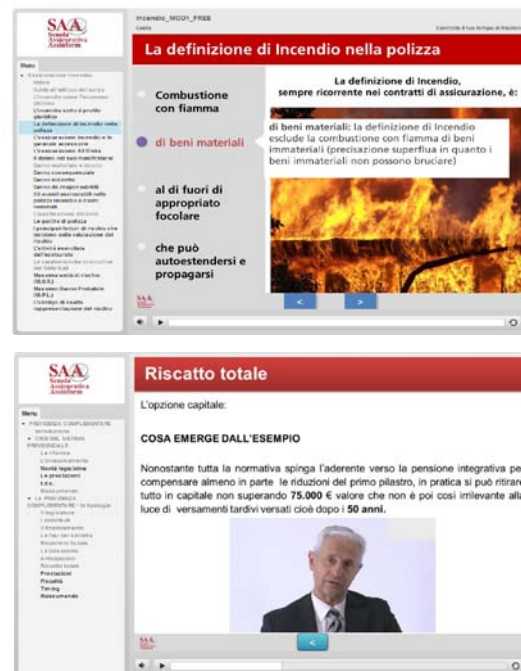
Tutoraggio informatico

Sono a disposizione tutor informatici contattabili via mail o telefono per fornire assistenza tecnica.

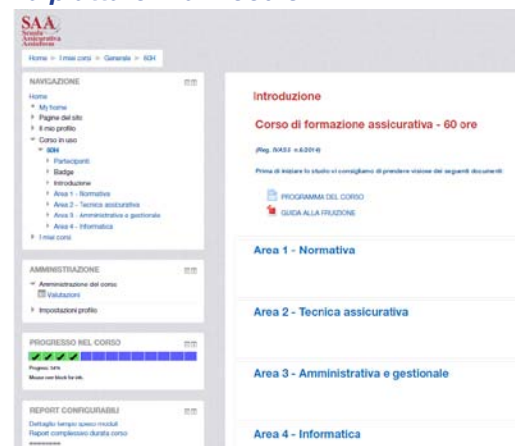
Test e procedure d’esame

Come richiesto dall’art. 8 c.5 del Reg. IVASS n. 6/2014, il **test finale va svolto necessariamente in aula** (l’IVASS, negli esiti della Pubblica consultazione - pag.63 -, relativamente a **“i luoghi di esecuzione, precisa che questi possono essere individuati nelle sedi ritenute più opportune e adeguate alle esigenze dei partecipanti nonché degli organizzatori/ erogatori”**).

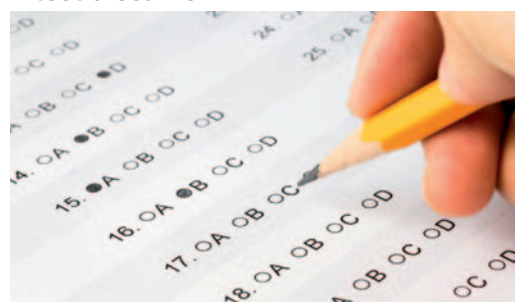
I moduli del corso



La piattaforma Moodle



Il test d’esame



Programma del corso 60 ore

Area e durata	Titolo modulo
Area giuridica 10 ore	Disciplina dell'Impresa di assicurazione <ul style="list-style-type: none"> • Impresa di assicurazione e riassicurazione: condizioni di accesso e di esercizio • Regime di operatività dell'impresa
	Disciplina dell'intermediazione assicurativa <ul style="list-style-type: none"> • Intermediazione assicurativa e riassicurativa: condizioni di accesso e di esercizio • Regole generali di comportamento degli intermediari
	Il Contratto di assicurazione e di riassicurazione
	Tutela del consumatore Codice del consumo Antiriciclaggio e contrasto al finanziamento del terrorismo
	Principi generali sul sistema finanziario e sull'intermediazione del credito
Area tecnica assicurativa e riassicurativa 28 ore	Classificazione per rami di attività
	Principali tipologie di coperture assicurative:
	• <i>Assicurazione Infortuni</i>
	• <i>Assicurazione Malattia</i>
	• <i>Assicurazione Incendio</i>
	• <i>Assicurazione Furto</i>
	• <i>Responsabilità civile: RCT/O, RC Prodotti, RC Professionale</i>
	• <i>RCA, Risarcimento diretto, CVT</i>
	• <i>Tutela Legale</i>
	• <i>Assistenza</i>
	• <i>Assicurazione sulla Vita</i>
	• <i>Previdenza complementare e fiscalità</i>
	Elementi tariffari
Elementi di tecniche di analisi dei rischi	
Area amministrativa e gestionale 20 ore	Ciclo operativo ed economico delle imprese di assicurazione e riassicurazione
	Elementi di contabilità
	Programmazione, analisi e controllo di gestione dell'intermediario assicurativo
	Gestione dei sinistri
	Gestione del Cliente, Marketing e tecniche di comunicazione
	• <i>Orientamento al cliente</i>
	• <i>Pianificazione delle attività commerciali</i>
	• <i>Far crescere le vendite</i>
Area informatica 2 ore	Strumenti di Office Automation
	Navigazione web e utilizzo di internet
60 ore	Ore totali di formazione

Scheda di iscrizione

L'iscrizione comprende:

- Corso e-learning
(60 ore di studio in autoapprendimento)
- Test di fine corso
- Assistenza interattiva dei docenti e dei tutor didattici ed informatici
- Attestato a norma IVASS

- Attivazione continua
- Disponibile h 24
- Multimediale
- Interattivo
- Tracciabilità
- Forum
- Tutor didattico
- Tutor informatico

Quota € 250 + IVA

Al ricevimento del **modulo di iscrizione**, le credenziali per l'accesso alla piattaforma del corso saranno inviate entro il 2° giorno lavorativo e da quel momento il corso è attivo.

Il **pagamento** sarà effettuato al ricevimento della fattura.

Modulo d'iscrizione

Partecipanti n.

Cognome e nome.....

e-mail

cellulare

Cognome e nome.....

e-mail.....

cellulare

Dati per la fatturazione

Rag. Soc.....

Via.....CAP

Città.....Provincia.....

Part. IVA.....

Codice Fisc.....

Tel..... Fax.....

E-mail.....

Inviare il modulo tramite

- FAX 0434 20645 oppure
- E-MAIL info@assinews.it



INFORMAZIONI: 0434 26136 - info@assinews.it - www.assinews.it



Società certificata UNI EN ISO 9001:2008 settori EA 37 - EA 08 - EA 35

PRIVACY. Ai sensi dell'art. 13, D.Lgs. n.196/2003

i dati personali da lei forniti verranno trattati per esigenze amministrativo-contabili relative alla fornitura del servizio/prodotto da lei acquistato. È possibile chiedere la rettifica o la cancellazione a Assinform/Dal Cin Editore Srl, Viale Dante, 12, 33170 Pordenone; fax: 0434 20645; info@assinews.it. Informazioni dettagliate in ordine ai suoi diritti sono riportate su <http://www.assinews.it>

Presto il consenso al trattamento dei Dati Personali per le seguenti ulteriori finalità: inviare materiale promozionale tramite email su beni e/o servizi analoghi e a fini statistici

accetto

non accetto